

1. sz. épület: MEGLÉVŐ, ÁTALAKÍTOTT CSÓNAKHÁZ

1a
0,7 mm korcolt Lindab fémlemez fedés
3,5 cm lécezés
1 rtg tetőfólia
meglévő, megmaradó szeglemezes főtartók

1b
0,7 mm korcolt Lindab fémlemez fedés
5/10 cm szelelemek
1 rtg tetőfólia
főtartók

2
17 cm Therwo-Roll hőszigetelés
3,5 cm lécezés
1 rtg párazáró fólia
1,25 cm gipszkarton (vizes h.-ben páraálló)

3
0,8 cm csúszásmentes kerámia burk.
1,2 cm ragasztó + aljzatkiegyenlítés
meglévő megmaradó vb. aljzat
(vizes h.-ben kent szig.)

4
0,2 cm önterülő műgyanta burkolat
1,2 cm aljzatkiegyenlítés
meglévő megmaradó vb. aljzat

5
0,5 cm vékonyvakolat
üvegszövetháló erősítés
6,0 cm Austrotherm AT H2 rag., dübelelvezve
meglévő megmaradó falszerkezet
helyenként 10 cm válaszfal

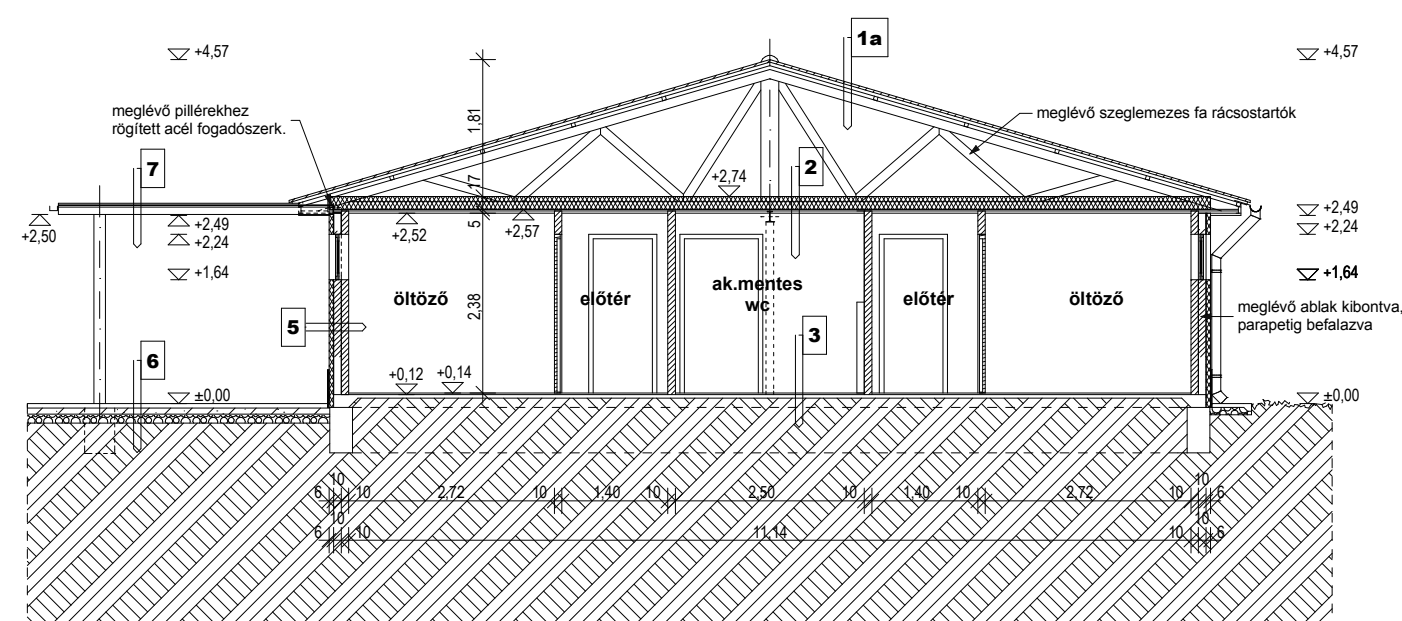
6
6,0 cm térkő burkolat
5,0 cm zúzott kő
12 cm kavicságy
termett talaj

7
0,7 mm korcolt Lindab fémlemez fedés
1,0 cm Dörken Trela alátét
2,0 cm Osb lemez
2,5 cm gyalult nőtölti deszkázat
lejtést adó szaruzat 5/5-15
acél alátámasztó szerkezet

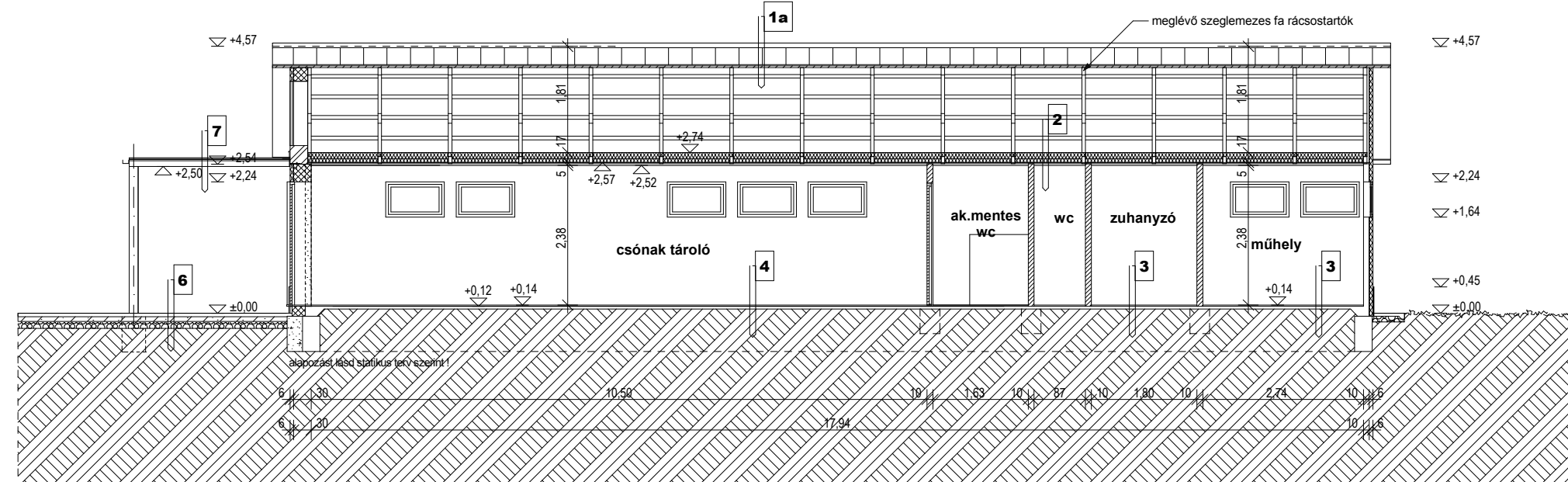
8
17 cm Therwo-Roll hőszigetelés (főtartók között)
5,0 cm tartóváz
1 rtg párazáró fólia
1,25 cm gipszkarton (vizes h.-ben páraálló)

11
0,8 cm fagyálló csúszásmentes kerámia
flexibilis fugázóval fugázva
folyékony ágazatú flexragasztó
5,0 cm aljzatbeton
elválasztó fólia
15 cm lépésálló Austrotherm xps hőszig.
elválasztó réteg
Gumiflex P4 vízszigetelés
kiegymelő, kellősítő rtg.
2-10 cm lejtést adó beton
25 cm monolit vasbeton födém
1,5 cm vakolat

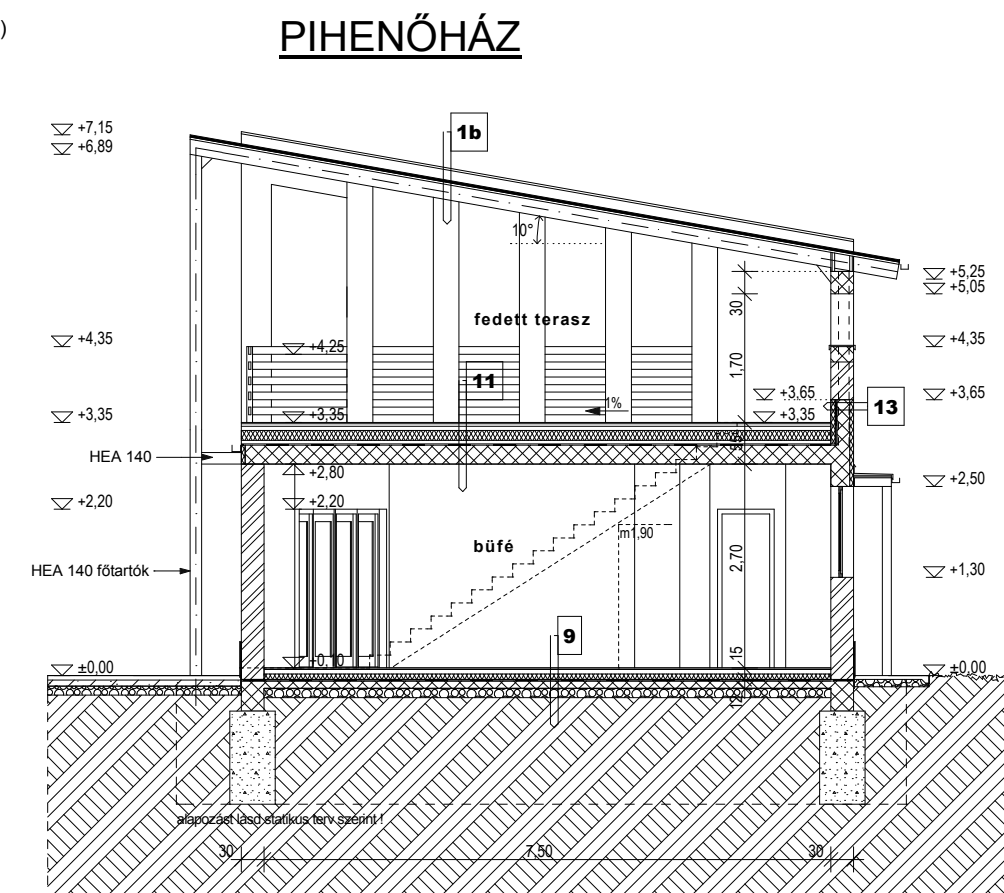
13
1,5 cm lábazatvakolat
5,0 cm Roofmate SL
elválasztó rtg.
Gumiflex P4 vízszigetelés
kellősítő rtg.
18 cm monolit vasbeton fal
Austrotherm AT H2 ragasztva, dübelelvezve
üvegszövetháló erősítés
0,5 cm vékonyvakolat



1-1 METSZET M 1:100

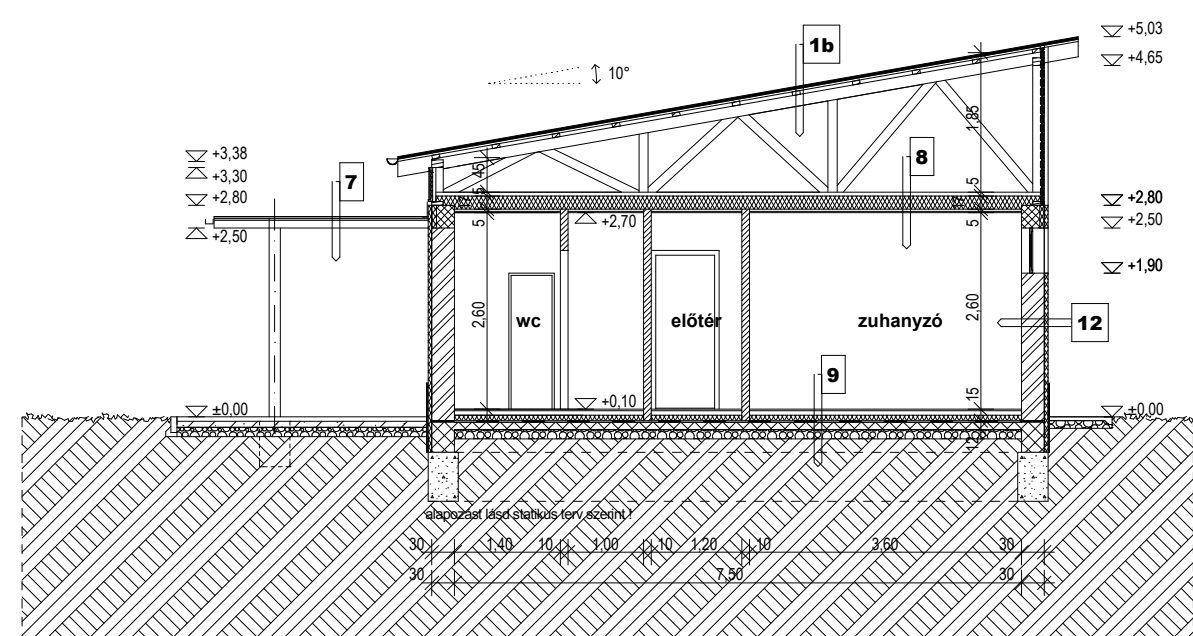


2-2 METSZET M 1:100

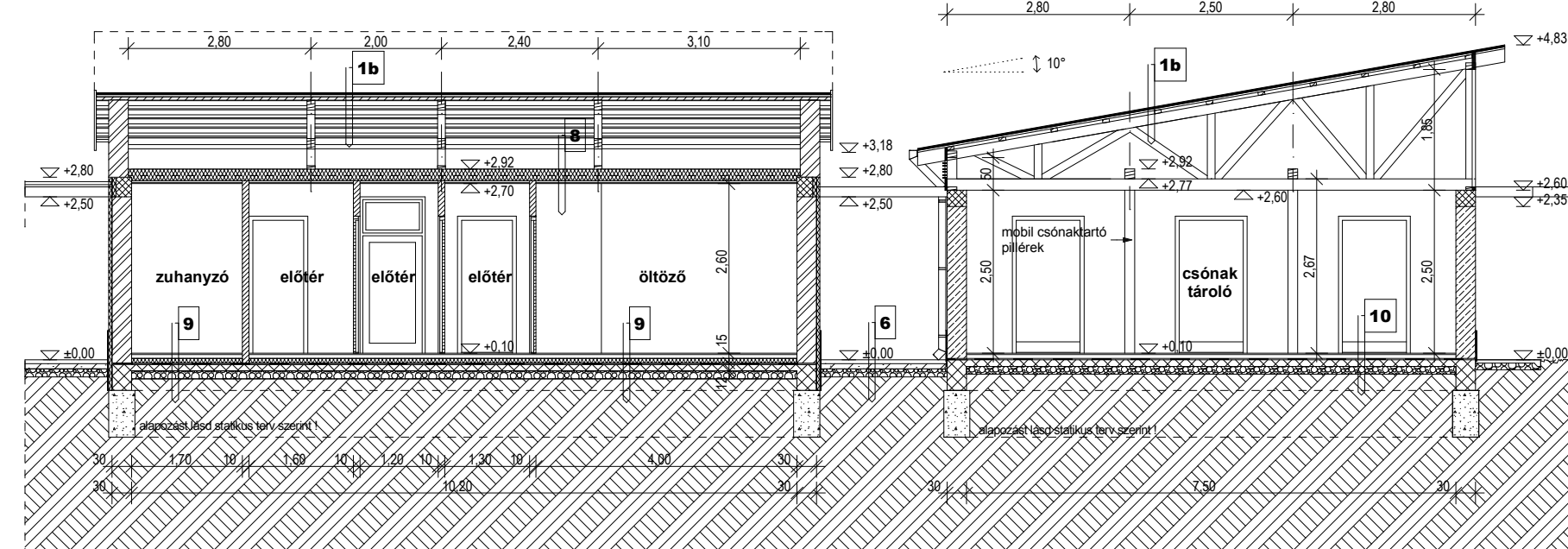


6-6 METSZET M 1:100

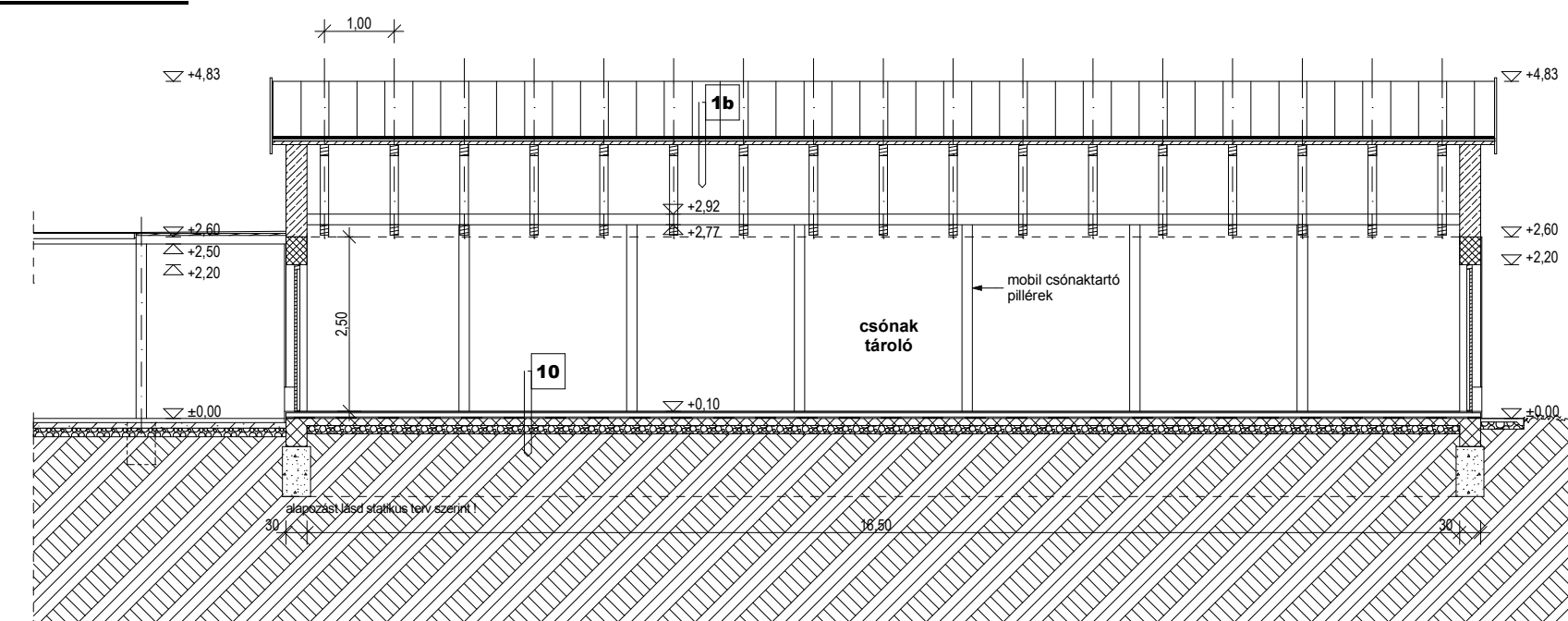
ÖLTÖZŐ ÉPÜLET



5-5 METSZET M 1:100



3-3 METSZET M 1:100



4-4 METSZET M 1:100

12
0,5 cm vékonyvakolat
üvegszövetháló erősítés
6,0 cm Austrotherm AT H2 ragasztva, dübelelvezve
Porotherm 30 Nf falszerkezet
vakolat 1,5 cm

9
0,7 cm csúszásmentes kerámia lapburkolat
0,5 cm nugalmas ragasztóhabarcs
1 rtg kent szigetelés a vizes hely.-ben
0,8 cm aljzatkiegyenlítő
6,0 cm levében simított aljzatbeton
1 rtg PE fólia
7,0 cm lépésálló expandált PSH hőszigetelés
2 rtg oxidbitumenes lemez szigetelés
1 rtg kellősítés
10,0 cm levében simított vasalt aljzatbeton
12,0 cm tömörített kavicságy
termett talaj

10
0,2 cm önterülő műgyanta burkolat
1,2 cm aljzatkiegyenlítés
6,0 cm levében simított aljzatbeton
1 rtg PE fólia
7,0 cm lépésálló expandált PSH hőszigetelés
2 rtg oxidbitumenes lemez szigetelés
1 rtg kellősítés
10,0 cm levében simított vasalt aljzatbeton
12,0 cm tömörített kavicságy
termett talaj

TERVEZETT CSÓNAKHÁZ

METSZETEK M=1:100

Orfű, Hrsz.: alatti
Aktív vízi turisztikai központ
építési engedélyezési terve
Építető: Baranya Megyei Önkormányzat
Tervező: "Építész Kör" Kft. - Keresztes Béla É1-02-0114
Munkaszám: 08-
2008. szeptember

É 3

